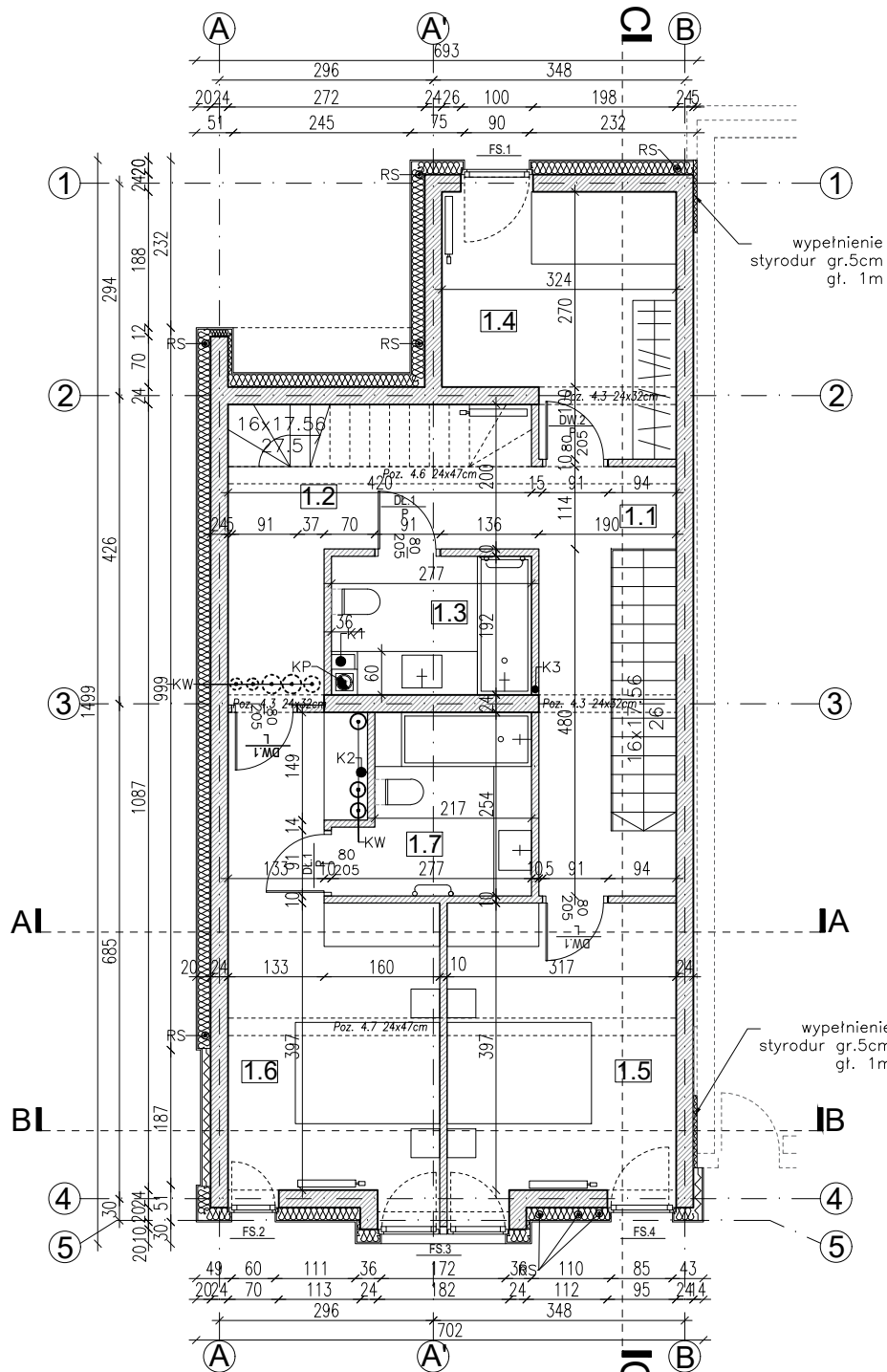
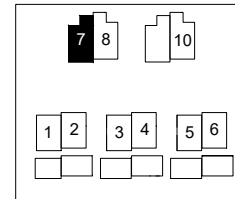


MALY RYNEK 2/2 KRAKÓW  
WWW.AUTOGRAF-STUDIO.PL



**LEGENDA**

- żelbet
- murowane nośne
- murowane działowe
- izolacja miękka | twarda

- W**– piony wodne
- K**– piony kanalizacyjne
- G**– piony gazu
- CO**– pion centralnego ogrzewania
- WK**– wywiewka kanalizacyjna
- KW**– kanał wentylacyjny
- KS**– kanał powietrzno-spalinowy
- RS**– rura spustowa  $\varnothing 100$  ukryta w warstwie termoizolacji
- BL**– balustrada wewnętrzna (h.min 90cm)
- BLZ**– balustrada zewnętrzna (h.min 110cm)

**UWAGI OGÓLNE**

- Projekt należy rozpatrywać razem z pozostałymi branżami i opisami. Ewentualne niezgodności przedstawić nadzorowi autorskiemu przed przystąpieniem do robót.
- Wszystkie wymiary zweryfikować na budowie.
- Wszelkie zmiany, powinny być przedstawione nadzorowi autorskiemu.
- Prawa autorskie zastrzeżone (Dz.U. Nr 34/52 poz. 234). Rozpowszechnianie i kopiowanie bez zgody autora jest zabronione.

**ZESTAWIENIE POWIERZCHNI**

NUMER POM.	NAZWA POM.	POWIERZCHNIA [M <sup>2</sup> ]
1.1	KOMUNIKACJA+KL.SCH.	9.35
1.2	KOMUNIKACJA+KL.SCH.	9.40
1.3	ŁAZIENKA	5.00
1.4	POKÓJ 2	11.50
1.5	POKÓJ 3	12.69
1.6	POKÓJ 4	16.08
1.7	ŁAZIENKA	5.97
POW. UŻYTK. PIĘTRO		70.17
POW. UŻYTK. ŁĄCZNIE		189.50

SKRÓCONA NAZWA INWESTYCJI

BUDOWA 10 BUDYNKÓW MIESZKALNYCH JEDNORODZINNYCH W ZABUDOWIE BLIŹNIACZEJ ORAZ 6 BUDYNKÓW GARAŻY Z INSTALACJAMI WEWNĘTRZNYMI ORAZ INFRASTRUKTURA TECHNICZNA

LOKALIZACJA

ul. Słowiańska  
dz. nr 4/16, 4/17,  
4/18, 4/19, 4/23  
obręb [0017] Wola Zachariaszowska  
Gmina Zielonki

INWESTOR

Osiedle Słowiańskie sp. z o.o. sp.k.  
ul. Słowiańska 7,  
32-087 Wola Zachariaszowska

PRZEDMIOT

ARCHITEKTURA

STADIUM

PROJEKT BUDOWLANY

sierpień 2021

PROJEKTANT

AUTOGRAF STUDIO

mgr inż. arch. Marcin Galas  
upr. 451/2001

mgr inż. arch. Tomasz Smuga

ZESPÓŁ PROJEKTOWY

mgr inż. arch. Wojciech Szkarłat

NAZWA RYSUNKU

BUDYNEK NR 7  
RZUT 1 PIĘTRA

1:100

NUMER RYSUNKU

A.VIII.02